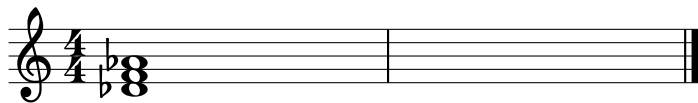


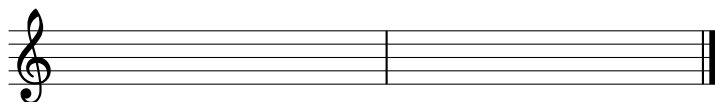
Nombre _____ Apellidos _____ Nº _____

1. Enarmoniza totalmente estos acordes:

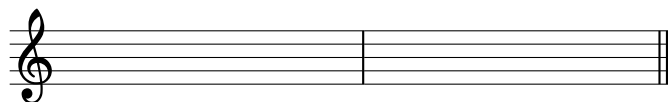




2. Escribe las tonalidades enarmónicas.



Mi menor



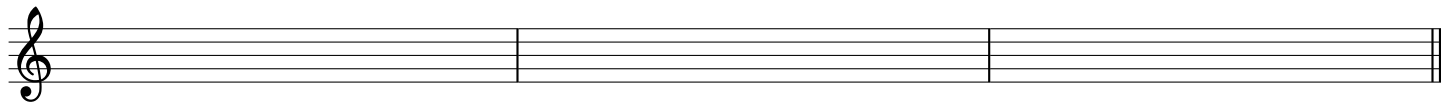
Fa # mayor

3. Forma la escala que te piden y averigua su enarmónica.



Do b mayor

4. Pon los tonos vecinos y su armadura correspondiente.



Si b menor

5. Desarrolla las siguientes abreviaturas de grupetos:

Para los descendentes utilizaremos ∞ y para los ascendentes ∞ (en vez del signo en vertical)

